



# DIALOGO & INCONTRO Collezione / Collection

**Design:** Antonio Lanzillo & Partners

Progettare il "Living Urbano". Pensare lo spazio pubblico come un grande e accogliente salotto, da arredare con stile.  
Una collezione ricca di elementi, pulita ed elegante, per accontentare le esigenze dei progettisti e seguire la continua evoluzione delle città.

Designing the "Urban Living". Think of the public space as a large and cozy living room, to furnish with style.  
A collection rich in elements, clean and elegant, able to satisfy the needs of designers and follow the continuous evolution of the city.

## MATERIALI / MATERIALS



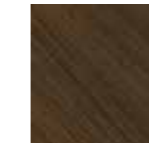
CLS  
CONCRETE

**pag.662**



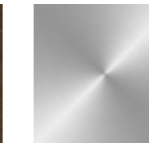
LEGNO  
NATURALE  
NATURAL  
WOOD

**pag.664**



LEGNO  
TECNICO  
TECHNICAL  
WOOD

**pag.664**



ACCIAIO  
INOX  
STAINLESS  
STEEL

**pag.666**



METALLO  
VERNICIATO  
PAINTED  
METAL

**pag.666**

## VERSIONI / VERSIONS

La collezione è composta da:

PANCHINE, PORTABICI, FIORIERE, PORTARIFIUTI

**Disegni tecnici pagina 588**

The collection consists of:

BENCHES, BICYCLE RACKS, PLANTERS, LITTER BINS

**Technical drawings page 588**

## FISSAGGIO / FIXING

Autoportante Freestanding















# SPLIT Collezione / Collection

**Design:** Lana + Savettiere Architetti

Il piccolo germoglio che spacca il duro cemento e cresce tra le sue braccia, simbolo della natura dentro il costruito: questa è la collezione Split! La panca può essere singola o accoppiata, e sono previsti come optional lo schienale in legno e la fioriera. La griglia per alberi coordinata completa la collezione.

The small bud that splits the hard cement and grows in its, symbol of nature inside the built, this is the Split collection! The bench is offered in single or coupled version. Optional wood backrest and planter to place under the benches are also available. Tree grille complete the collection.

## MATERIALI / MATERIALS



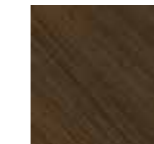
CLS  
CONCRETE

pag.662



LEGNO  
NATURALE  
NATURAL  
WOOD

pag.664



LEGNO  
TECNICO  
TECHNICAL  
WOOD

pag.664



ACCIAIO  
INOX  
STAINLESS  
STEEL

pag.666



METALLO  
VERNICIATO  
PAINTED  
METAL

pag.666

## VERSIONI / VERSIONS

La collezione è composta da:  
PANCHINE, FIORIERE, GRIGLIE ALBERI

**Disegni tecnici pagina 590**

The collection consists of:  
BENCHES, PLANTERS, TREE GRILLES

**Technical drawings page 590**

## FISSAGGIO / FIXING

Autoportante Freestanding – Fissaggio a Terra Ground Fixing







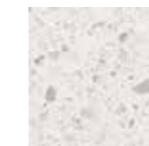
# NUVOLA Collezione / Collection

**Design:** Antonio Lanzillo & Partners

Disegnata dal vento. Leggera e materica. Sicura protagonista dello spazio urbano: Nuvola si ispira ad una nuova filosofia di architettura: rivoluzionaria, anticonvenzionale e lontana dagli standard. Monolitica, liscia e pulita: la superficie levigata a mano è trattata con vernici trasparenti anti graffi. Nuvola è una serie di sedute multiple e fioriere autoportanti in calcestruzzo HPC.

Designed by the wind. Light and material. Safe protagonist of urban space: Nuvola is inspired by a new philosophy of architecture: revolutionary, unconventional and far from standards. Monolithic, smooth and clean: the hand-polished surface is treated with transparent anti-scratch varnishes. Nuvola is a series of multiple seats and planters self-supporting with HPC concrete.

## MATERIALI / MATERIALS



CLS  
CONCRETE

pag.662



LEGNO  
NATURALE  
NATURAL  
WOOD

pag.664



ACCIAIO  
INOX  
STAINLESS  
STEEL

pag.666

## FISSAGGIO / FIXING

Autoportante Freestanding

## VERSIONI / VERSIONS

La collezione è composta da:

PANCHINE, FIORIERE

**Disegni tecnici pagina 591**

The collection consists of:

BENCHES, PLANTERS

**Technical drawings page 591**



# PIAZZA ROMA

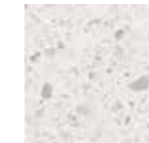
Collezione / Collection

Design: Arch. Giovanni Cerfogli

Seduta monolitica caratterizzata da un design che evoca i capitelli dorici della facciata del Palazzo Ducale di Modena. La finitura levigata viene sapientemente mixata alla finitura bocciardata sui lati per renderla ideale in molteplici contesti urbani e donarle un' originale stile "modern-classic".

Monolithic seat characterized by a design that evokes the Doric capitals of the facade of the Palazzo Ducale in Modena. The polished finish is expertly combined with the bush-hammered finish on the sides, make Roma the ideal product in many urban contexts and give it a "modern-classic" style.

## MATERIALI / MATERIALS



CLS

CONCRETE

pag.662

## FISSAGGIO / FIXING

Autoportante Freestanding

## VERSIONI / VERSIONS

La collezione è composta da:  
PANCHINA PIANA, DISSUASORE

**Disegni tecnici pagina 592**

The collection consists of:  
FLAT BENCH, STREET BOLLARD

**Technical drawings page 592**



DEPARTURES

ALBA  
SARACINESCA









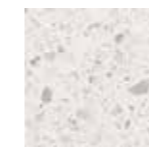
# WAVE Panchina / Bench

**Design:** Antonio Lanzillo & Partners

Un monolite di calcestruzzo evolve dinamicamente parte delle sue rigorose linee in curve. Il design caratterizzato da questo contrasto geometrico lo rende adattabile a differenti contesti urbani, pubblici e privati. Affiancabile su più lati permette una continuità di stile e di seduta.

A concrete monolith evolves dynamically part of its rigorous lines in curves. This geometric contrast makes its design adaptable to different urban contexts, both public and private; tileable on more sides allows a continuity of style and sitting.

## MATERIALI / MATERIALS



CLS

CONCRETE

**pag.662**

## FISSAGGIO / FIXING

Autoportante Freestanding

## VERSIONI / VERSIONS

Il prodotto è disponibile in:

PANCHINA PIANA, PANCHINA CON SCHIENALE DESTRO,  
PANCHINA CON SCHIENALE SINISTRO

**Disegni tecnici pagina 600**

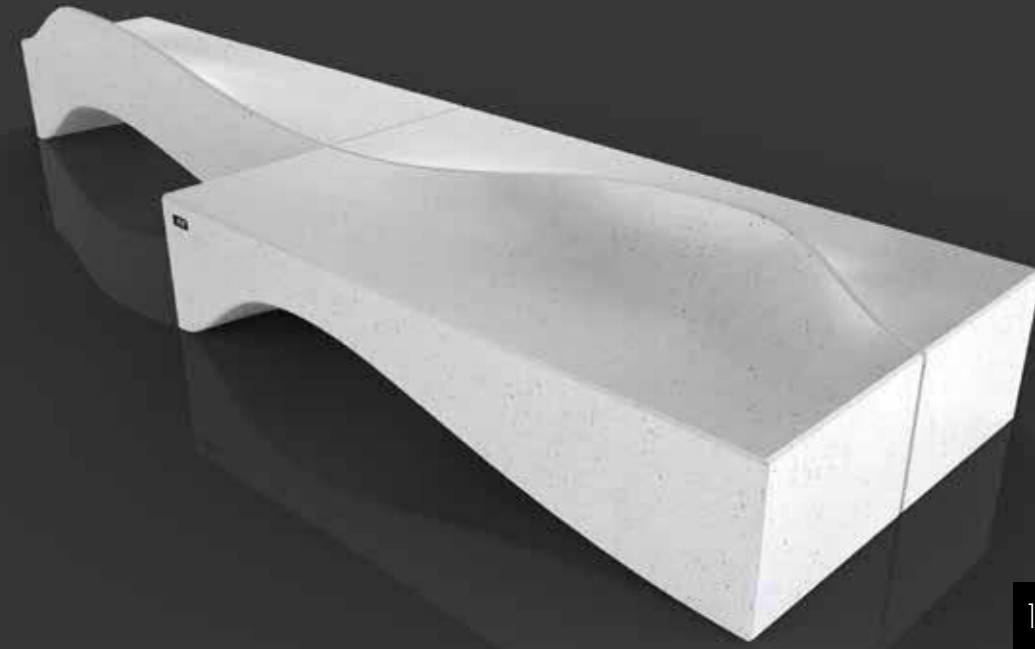
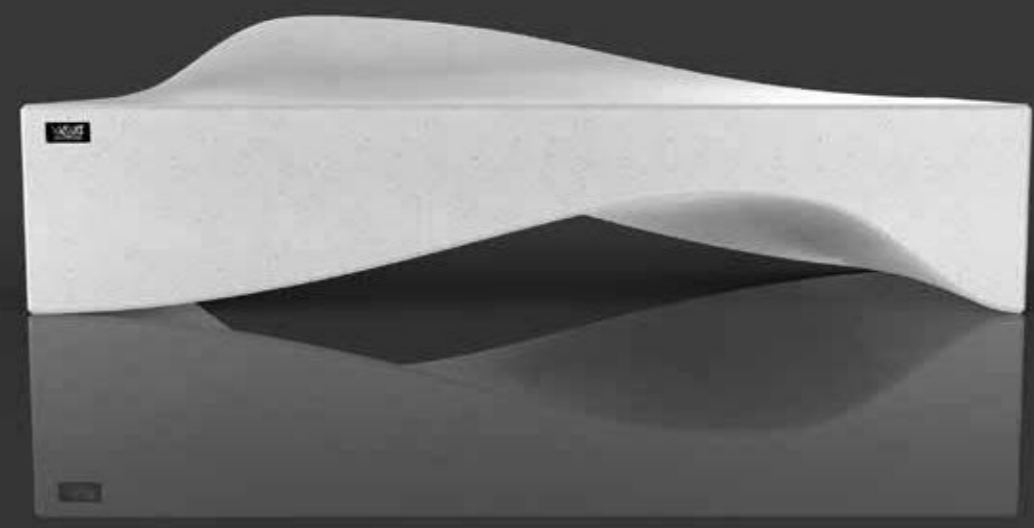
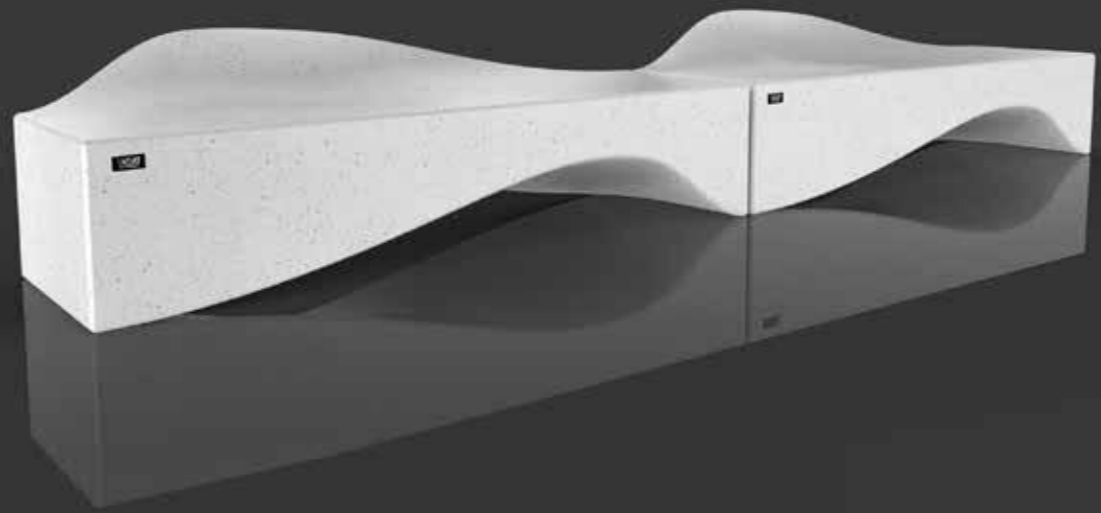
The product is available in:

FLAT BENCH, BENCH WITH BACK RIGHT, BENCH WITH  
BACK LEFT

**Technical drawings page 600**







# WAVE

Panchina / Bench





# ONDA Panchina / Bench

La panchina Onda, caratterizzata da un design semplice e contemporaneo, sia nella forme che negli inserti di acciaio inox, conferisce importanza ad ogni contesto urbano.

La sua linea e l'elevata qualità dei materiali utilizzati la rendono un prodotto ideale per arredare gli spazi pubblici.

The Onda bench with its simple and contemporary design, both in the forms and in the inserts of stainless steel, confers importance to every urban context.

Its line and the high quality of the materials used make it an ideal product for furnishing public spaces.

## MATERIALI / MATERIALS



CLS  
CONCRETE

pag.662



ACCIAIO  
INOX  
STAINLESS  
STEEL

pag.666



METALLO  
VERNICIATO  
PAINTED  
METAL

pag.666

## FISSAGGIO / FIXING

Autoportante Freestanding

## VERSIONI / VERSIONS

Il prodotto è disponibile in:

PANCHINA PIANA, PANCHINA CON SCHIENALE

**Disegni tecnici pagina 601**

The product is available in:

FLAT BENCH, BENCH WITH BACK

**Technical drawings page 601**





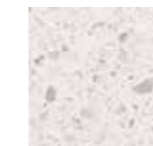
# MIX Panchina / Bench

Design: Antonio Lanzillo & Partners

Un elemento materico che si assottiglia ed evolve verso l'alto, creando un monoblocco con funzioni multiple: seduta, chaise-longue e tavolo combinando uno o più elementi.

A material element which gets thinner and evolves upwards, creating a monobloc with multiples functions: seat, chaise-longue and table by combining the elements.

## MATERIALI / MATERIALS



CLS  
CONCRETE

pag.662



LEGNO  
NATURALE  
NATURAL  
WOOD

pag.664

## FISSAGGIO / FIXING

Autoportante Freestanding – Fissaggio a Terra Ground Fixing

## VERSIONI / VERSIONS

Il prodotto è disponibile in:

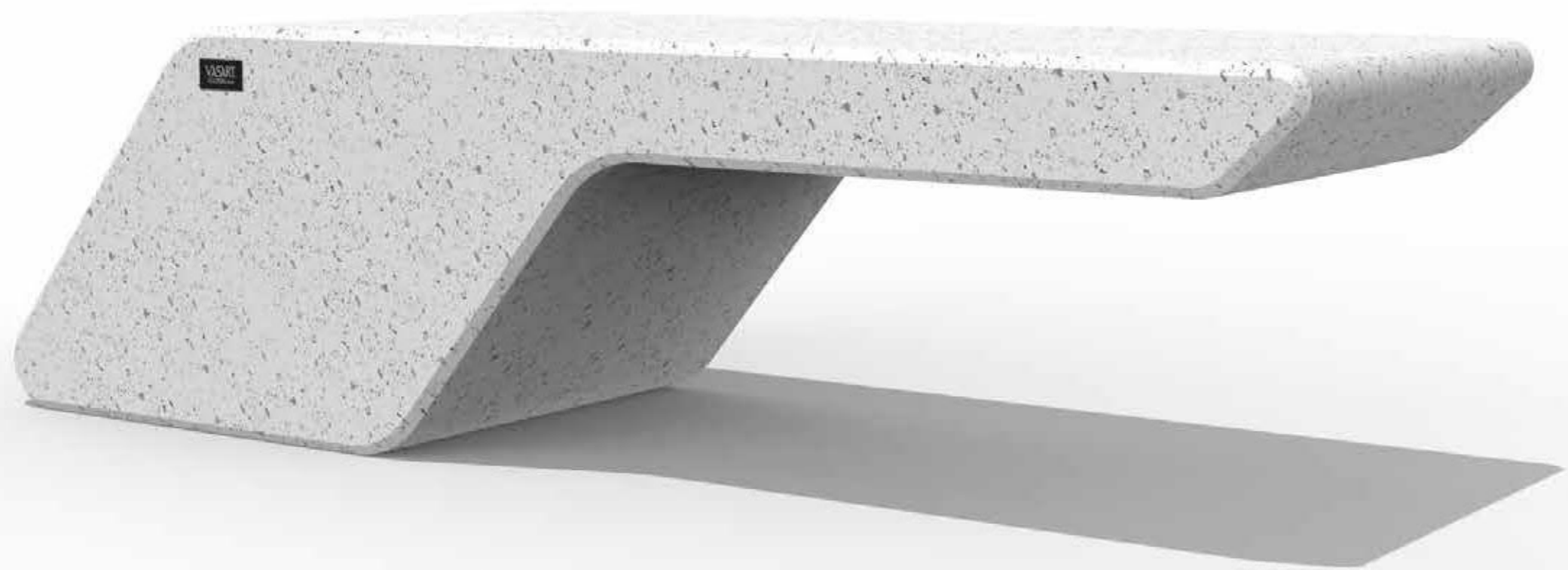
PANCHINA SINGOLA, PANCHINA MULTIFUNZIONALE

**Disegni tecnici pagina 602**

The product is available in:

SINGLE BENCH, MULTIFUNCTIONAL BENCH

**Technical drawings page 602**







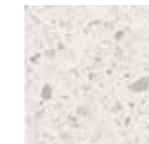


# METROPOLITAN Panchina / Bench

Panchina monoblocco dalle linee nette e squadrate che le conferiscono un carattere forte ed una presenza essenziale. Disponibile anche una versione con illuminazione led.

Monobloc bench with clear and squared lines that give it a strong character and an essential presence. Also available a version with led lighting.

## MATERIALI / MATERIALS



CLS

CONCRETE

**pag.662**

## FISSAGGIO / FIXING

Autoportante Freestanding

## VERSIONI / VERSIONS

Il prodotto è disponibile in varie lunghezze.

**Disegni tecnici pagina 602**

The product is available in many lengths.

**Technical drawings page 602**





# METROPOLITAN

Panchina / Bench



# INFINITY Panchina / Bench

**Design:** Antonio Lanzillo & Partners

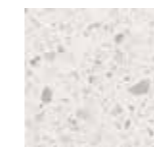
Panca in calcestruzzo dalla forma curvilinea.

Ideale per spazi pubblici e privati. Risulta affiancabile su più lati e coordinabile con il pouf a sezione circolare.

Concrete bench with a curvilinear shape.

Ideal for public and private spaces. Joinable on more sides, it can be matched to the pouf with circular section.

## MATERIALI / MATERIALS



CLS

CONCRETE

**pag.662**

## FISSAGGIO / FIXING

Autoportante Freestanding

## VERSIONI / VERSIONS

Il prodotto è disponibile in:

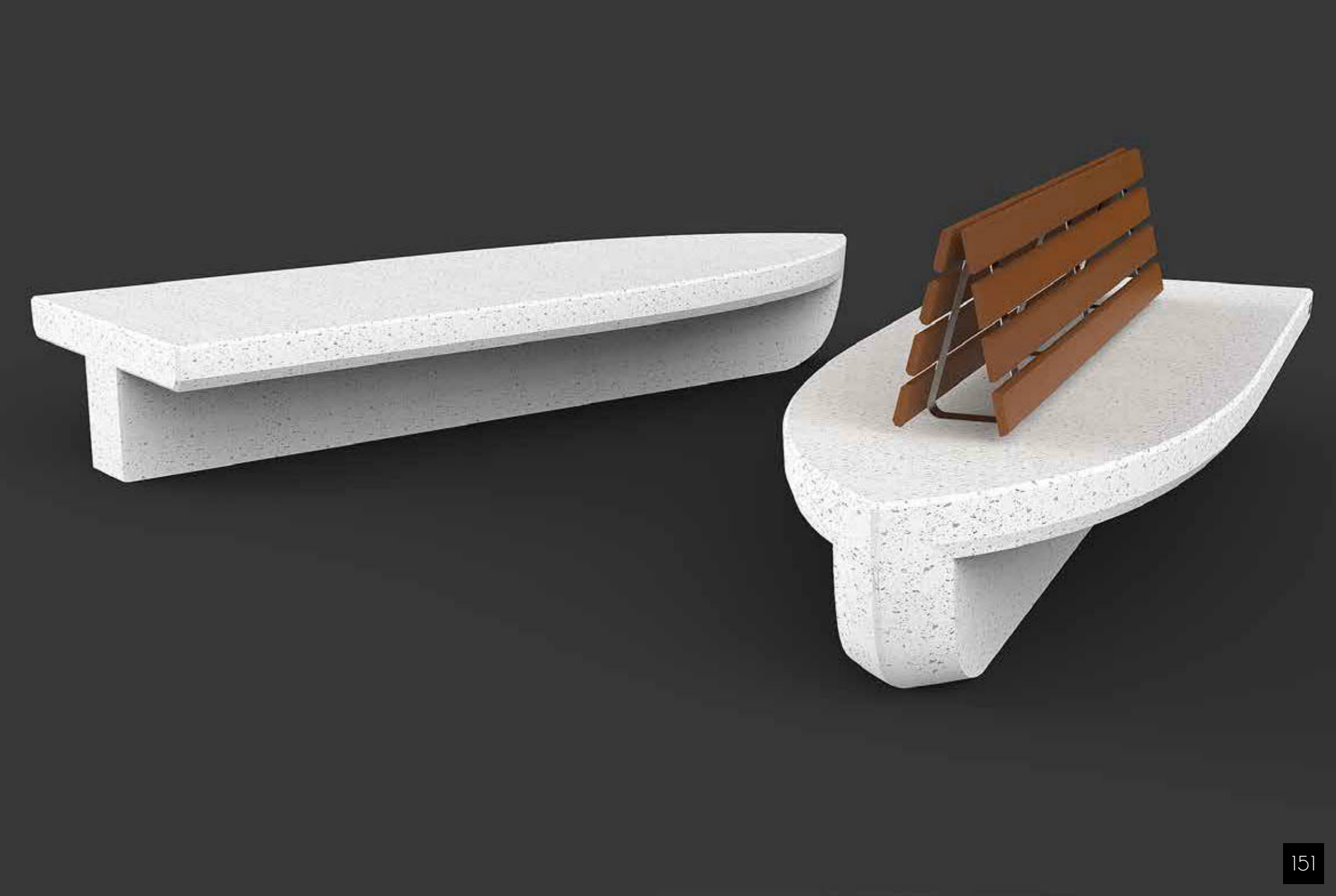
PANCHINA PIANA, POUF

**Disegni tecnici pagina 603**

The product is available in:

FLAT BENCH, POUF

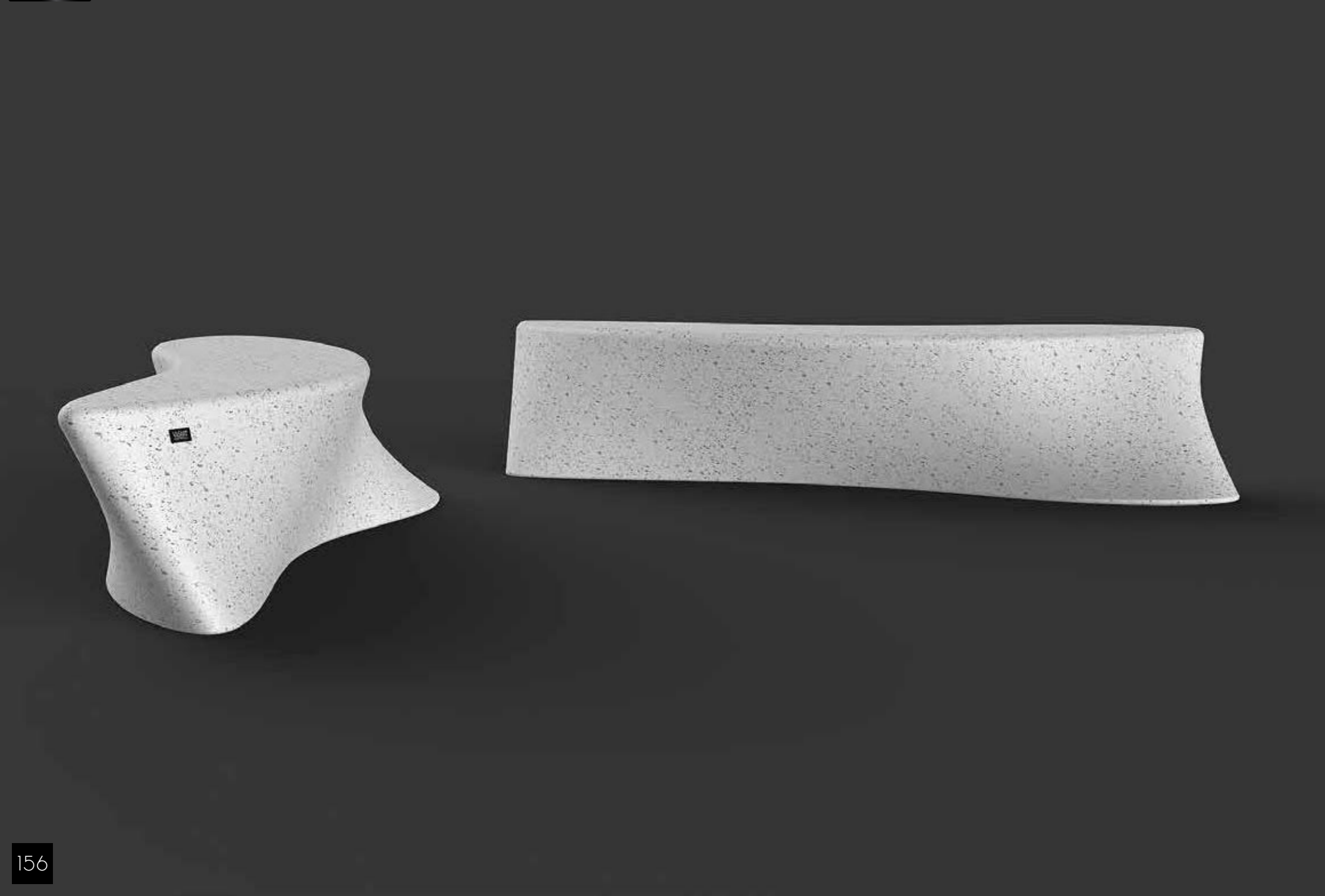
**Technical drawings page 603**





# ARGO

Panchina / Bench





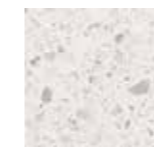
# STAR Panchina / Bench

**Design:** Antonio Lanzillo & Partners

Panca in calcestruzzo dalla forma geometrica irregolare.  
Ideale per spazi pubblici e privati. Risulta affiancabile su più lati creando molteplici possibilità compositive.

Concrete bench with irregular geometric shape.  
Ideal for public and private spaces. Joinable on more sides, it allows multiple compositional possibilities.

## MATERIALI / MATERIALS



CLS

CONCRETE

**pag.662**

## FISSAGGIO / FIXING

Autoportante Freestanding

## VERSIONI / VERSIONS

Il prodotto è disponibile in:

PANCHINA PIANA

**Disegni tecnici pagina 604**

The product is available in:

FLAT BENCH

**Technical drawings page 604**





# LIBRO Panchina / Bench

**Design:** Ing. Cristian Paglia

La panchina, interamente in calcestruzzo, è un' originale riproduzione sovradimensionata di un libro aperto appoggiato su un basamento. Realizzata su disegno del progettista appositamente per l'arredo del parco dedicato ad Augusto Daolio leader e cantante dei Nomadi gruppo storico di musica leggera Italiana. Alcune panchine sono poi state decorate a tema dagli studenti del liceo artistico "G. Chierici" di Reggio Emilia.

The bench, entirely made of concrete, is an original oversized reproduction of an open book placed on a base. It was designed by the designer for the furniture dedicated to Augusto Daolio, the leader and singer of the historical Italian music group "Nomadi". Some benches have been decorated by some students of artist school "G. Chierici" in Reggio Emilia (Italy).

## MATERIALI / MATERIALS



CLS

CONCRETE

**pag.662**

## FISSAGGIO / FIXING

Autoportante Freestanding

## VERSIONI / VERSIONS

Il prodotto è disponibile in:

PANCHINA CON SCHIENALE

**Disegni tecnici pagina 603**

The product is available in:

BENCH WITH BACK

**Technical drawings page 603**



