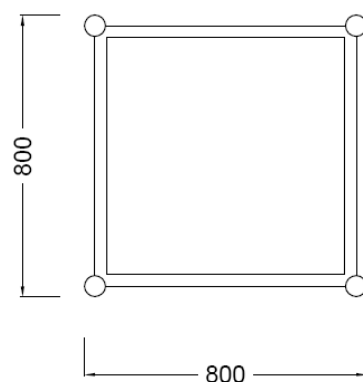
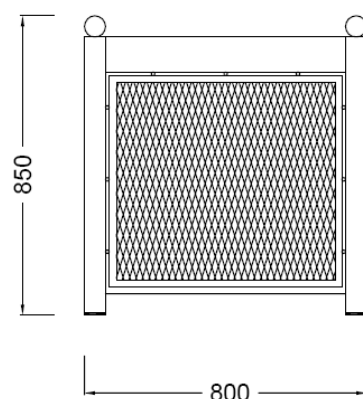


A R E N A



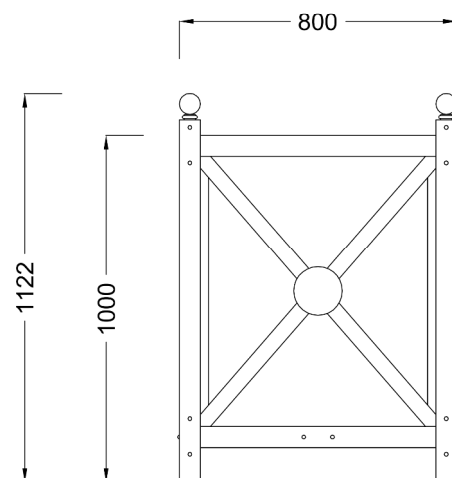
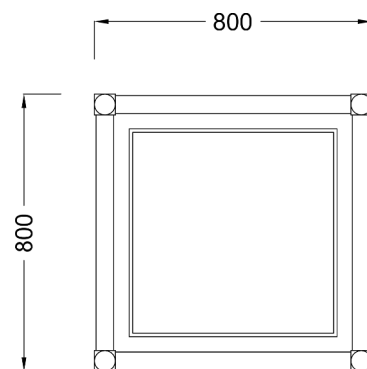
STRUTTURA: interamente metallica in acciaio, costituita da n.4 montanti tubolari \varnothing 60x2 mm., provvisti di sovrastanti sfere decorative massicce \varnothing 60 mm. e piedini regolabili di base, collegati da traversi scatolari sagomati; pareti laterali in lamiera forata a maglia sagomata sp. 10/10; pareti interne in lamiera sp. 20/10 mm. e fori per il drenaggio.

TRATTAMENTO: zincatura elettrolitica e verniciatura a polveri poliestere per esterni.

DIMENSIONI: mm. 540 x 540 x H. 500
mm. 800 x 800 x H. 850
mm. 1000 x 500 x H. 500

N.B.: Disponibili con altre dimensioni fuori standard (a richiesta)

BELVEDERE



STRUTTURA: montanti principali in tubolare quadro di acciaio mm. 60x60x2 con sovrastanti sfere decorative superiori massicce Ø 60 mm., pannellature laterali realizzate da apposito telaio perimetrale in tubolare quadro mm. 60x60x2 con elementi diagonali in piatto di acciaio mm. 40x4 e disco centrale Ø 150 mm., il tutto fissato ai montanti principali con idonea viteria in acciaio inox; contenitore interno in lamiera di acciaio sp. 20/10 mm. dotato di appositi fori per il drenaggio.

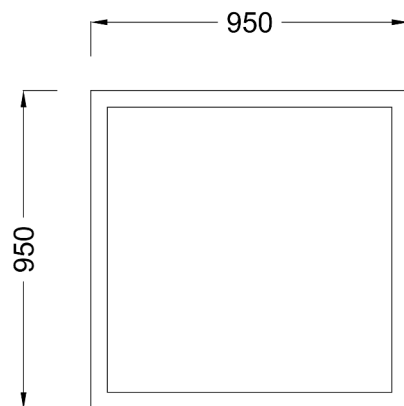
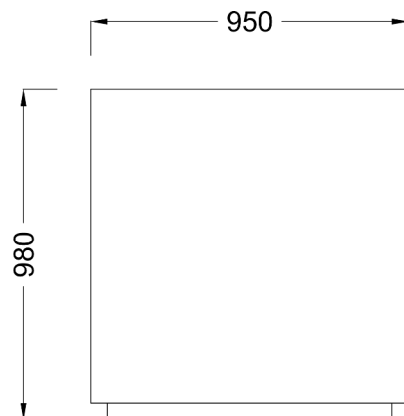
TRATTAMENTO: zincatura e verniciatura a polveri poliestere per esterni.

VITERIA: in acciaio inox

DIMENSIONI: mm. 800 x 800 x H. 1122

N.B.: Disponibili con altre dimensioni fuori standard (a richiesta)

D A R I A



STRUTTURA: a forma cubica in lamiera di acciaio corten spessore 30/10 mm. ribordata perimetralmente in sommità e dotata di base di appoggio quadrata in acciaio inox satinato sp. 6 mm. provvista di idonee viti di livellamento e di fori di drenaggio delle eccedenze di acqua.

TRATTAMENTO: sabbiatura ed ossidazione accelerata con processo finale di antilavamento per la stabilizzazione del rilascio della polvere di ruggine.

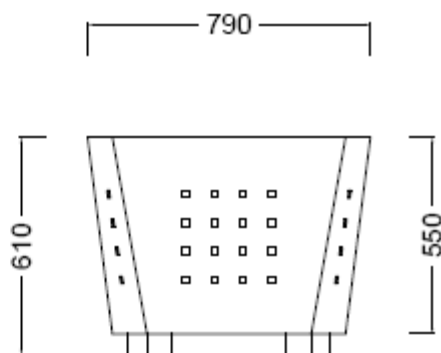
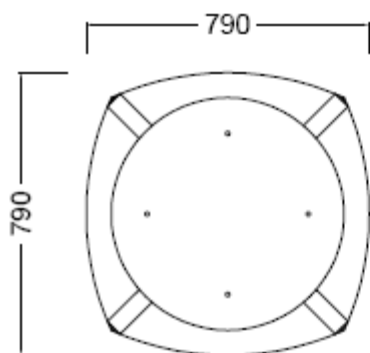
VITERIA: in acciaio inox

DIMENSIONI: mm. 950 x 950 x H. 980
mm. 950 x 950 x H. 580
mm. 745 x 745 x H. 680
mm. 550 x 550 x H. 580
mm. 550 x 550 x H. 1430
mm. 1200 x 1200 x H. 580

N.B.: disponibili altre dimensioni a richiesta

VERSIONI ULTERIORI: a) in acciaio zincato e verniciato a polveri p.e.
b) in acciaio inossidabile AISI 304 (oppure AISI 316)

DADOLA



STRUTTURA:

a forma troncopiramidale in lamiera d'acciaio sp. 30/10 mm. costituita da: n.4 pareti leggermente bombate dotate di punzonature quadre decorative opportunamente congiunte e saldate a mezzo di angolari interni di irrigidimento; n.1 fondello circolare rinforzato dotato di fori di drenaggio; n.4 piedini di appoggio al suolo.

TRATTAMENTO:

zincatura elettrolitica e verniciatura a polveri poliestere.

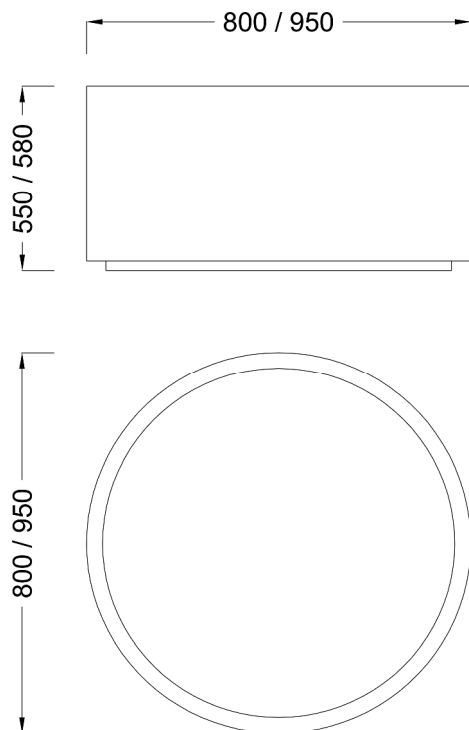
DIMENSIONI:

mm. 790 x 790 x H.610

VERSIONI:

Disponibile anche in acciaio inossidabile AISI 304 e AISI 316.

C I R C O L A R E



- STRUTTURA:** a forma cilindrica in lamiera di acciaio corten spessore 30/10 mm. ribordata perimetralmente in sommità e dotata di base di appoggio circolare in acciaio inox satinato sp. 6 mm. provvista di idonee viti di livellamento e di fori di drenaggio delle eccedenze di acqua.
- TRATTAMENTO:** sabbiatura ed ossidazione accelerata con processo finale di antilavamento per la stabilizzazione del rilascio della polvere di ruggine.
- VITERIA:** in acciaio inox
- DIMENSIONI:** Ø mm. 800 x H. 550
Ø mm. 950 x H. 580
N.B.: disponibili altre dimensioni a richiesta
- VERSIONI ULTERIORI:** a) in acciaio zincato e verniciato a polveri p.e.
b) in acciaio inossidabile AISI 304 (oppure AISI 316)